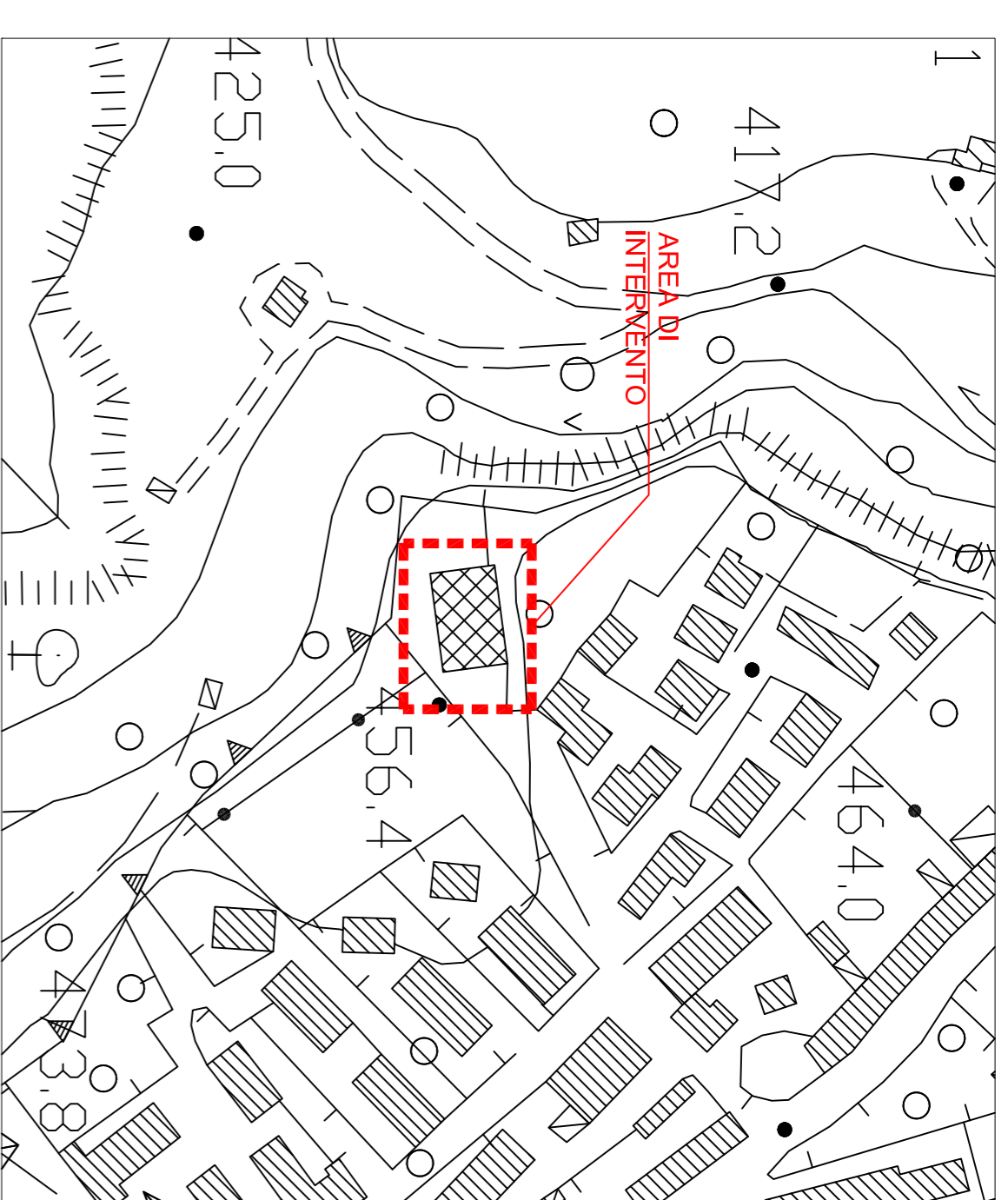


ESTRATTO REGOLAMENTO URBANISTICO (scala 1:1000)

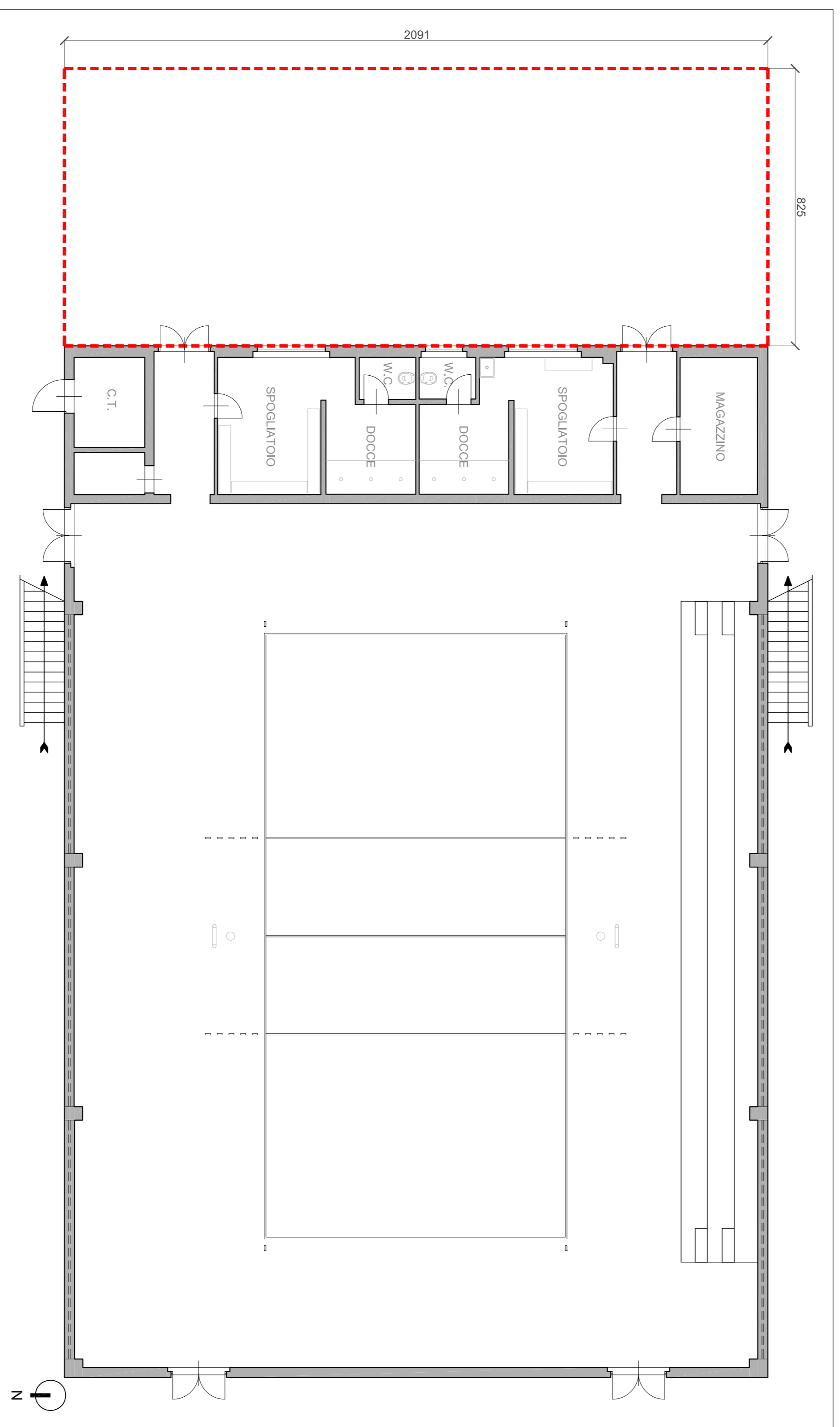
| | | | | | |
|--|---|--|----------------------------------|-----------------------------------|-------------------------|
| K1 | SISTEMI, SOTTOSISTEMI E AMBIITI | | | | |
| K2 | la città antica | | | | |
| K3 | borghi | | | | |
| K4 | quartieri unitari nel verde | | | | |
| K5 | insediamenti residenziali recenti | | | | |
| K6 | insediamenti storici | | | | |
| K7 | piccoli nuclei | | | | |
| ZONE TERRITORIALI OMOGENEE | | | | | |
| A | Agglomerati urbani che rivestono carattere storico e di particolare pregio ambientale | | | | |
| B | Zone totalmente o parzialmente edificabili diverse dalle zone A | | | | |
| C | Zone destinate a nuovi complessi insediativi | | | | |
| D | Zone destinate ad insediamenti industriali, artigianali e commerciali | | | | |
| E | Zone destinate ad usi agricoli | | | | |
| F | Zone destinate ad attrezzature ed impianti di interesse generale | | | | |
| TPOLOGIE INSEDIATIVE | | | | | |
| a, b | <table border="1"> <tr> <td>Spazi scoperti pavimentati di uso pubblico</td> </tr> <tr> <td>parcicollari a raso lungo strada</td> </tr> <tr> <td>centro scoperti scoperti pedonali</td> </tr> <tr> <td>Spazi scoperti pedonali</td> </tr> </table> | Spazi scoperti pavimentati di uso pubblico | parcicollari a raso lungo strada | centro scoperti scoperti pedonali | Spazi scoperti pedonali |
| Spazi scoperti pavimentati di uso pubblico | | | | | |
| parcicollari a raso lungo strada | | | | | |
| centro scoperti scoperti pedonali | | | | | |
| Spazi scoperti pedonali | | | | | |
| c, d, e, f | | | | | |
| g | | | | | |
| h | | | | | |
| i | Spazi scoperti pavimentati di uso pubblico | | | | |
| PROGETTO DI SUOLO | | | | | |
| prato | superficie permeabile | | | | |
| asfalto | superficie impermeabile | | | | |
| asfalto | superficie impermeabile | | | | |



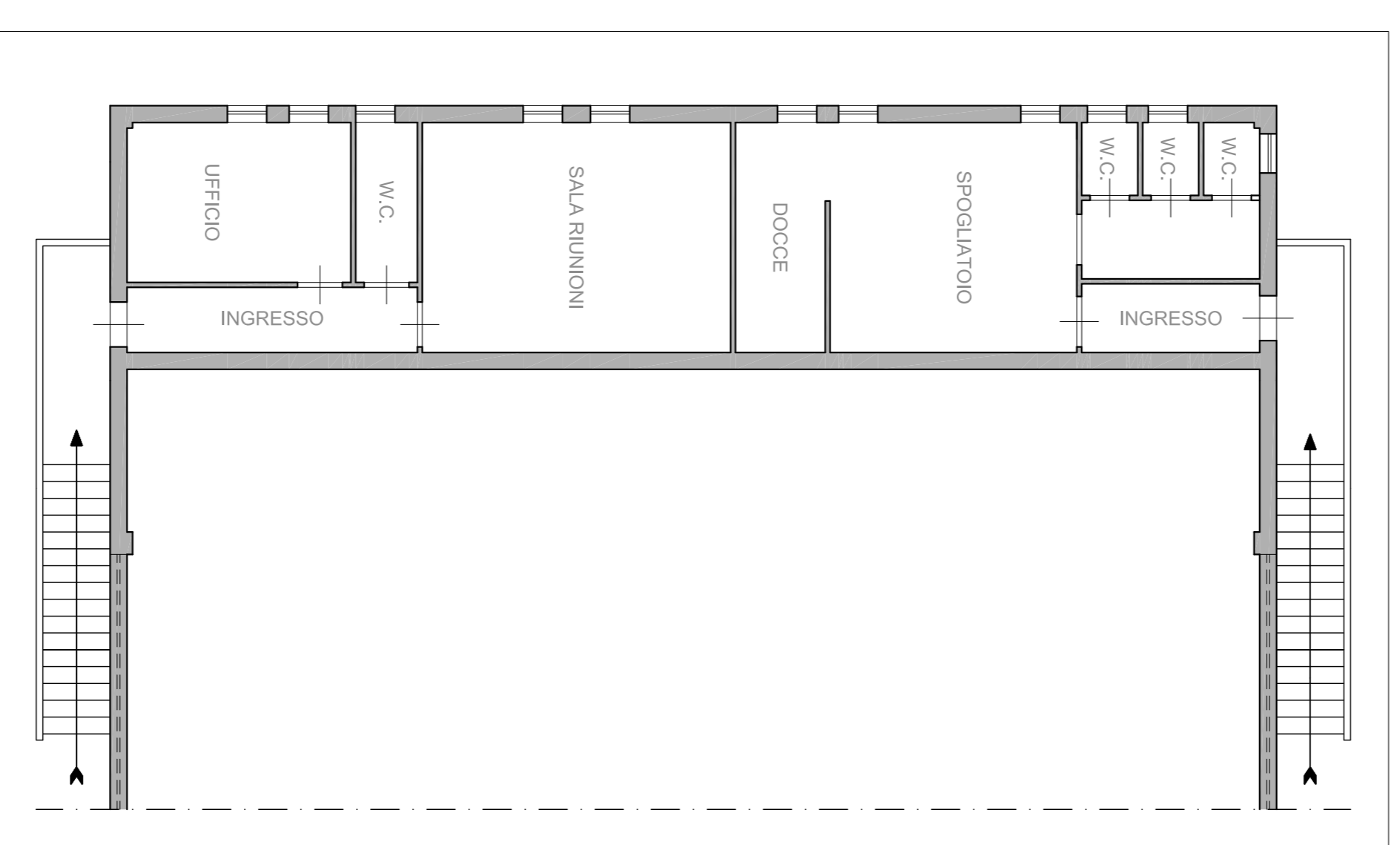
VISTA AEREA (scala 1:1000)



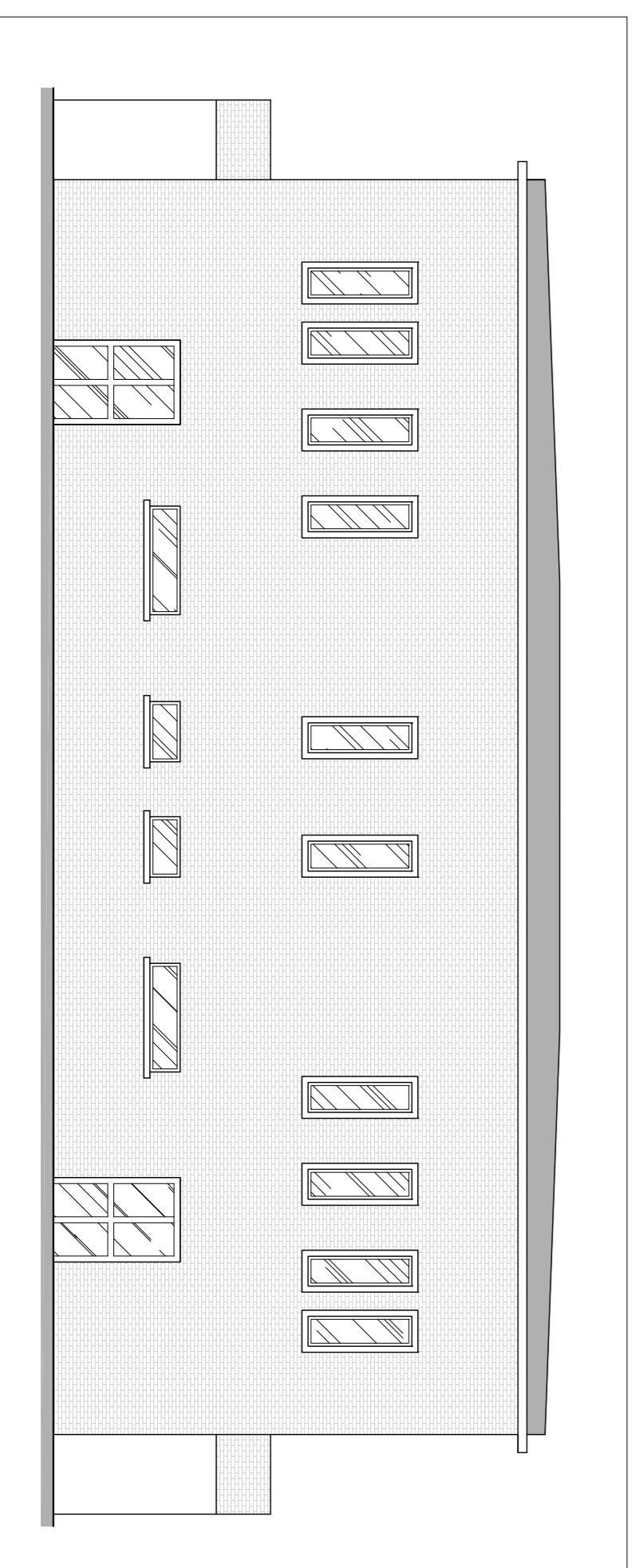
CARTA TECNICA REGIONALE (scala 1:1000)



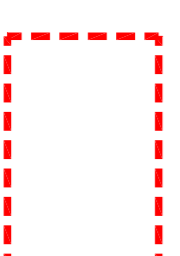
STATO ATTUALE - PIANTA PIANO TERRA (scala 1:100)



STATO ATTUALE - PIANTA PIANO PRIMO (scala 1:100)



STATO ATTUALE - PROSPETTO EST (scala 1:1000)



AREA OGGETTO DI AMPLIAMENTO

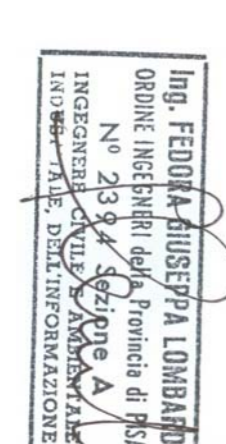
COMUNE DI VOLTERRA
 Provincia di Pisa

**AMPLIAMENTO E ADEGUAMENTO
 PALESTRA DELLECETTI**
 B.go San Giusto, Volterra (PI)

PROGETTO ESECUTIVO

Progettista:
 **Sill**
 Via Dante, 17
 50134 Pisa (PI) - 55100
 Cell. 3394444444
 e-mail: info@sill.it

Committente:
 **Comune di Volterra**
 Piazza dei Priori, 1
 53044 Volterra (PI)
 e-mail: comune@comune.volterra.pi.it

Tiratura e firma:

Ing. FEDORA GIUSEPPA LOMBARDI
 ORDINE INGEGNERI DELLA PROVINCIA DI PISA
 N° 2139 - Sezione A
 INGEGNERE - ATTIVITA' PROFESSIONALE
 L.11/08/2008 - T.16 - S.115 - S.116 - S.117 - S.118 - S.119 - S.120 - S.121 - S.122 - S.123 - S.124 - S.125 - S.126 - S.127 - S.128 - S.129 - S.130 - S.131 - S.132 - S.133 - S.134 - S.135 - S.136 - S.137 - S.138 - S.139 - S.140 - S.141 - S.142 - S.143 - S.144 - S.145 - S.146 - S.147 - S.148 - S.149 - S.150 - S.151 - S.152 - S.153 - S.154 - S.155 - S.156 - S.157 - S.158 - S.159 - S.160 - S.161 - S.162 - S.163 - S.164 - S.165 - S.166 - S.167 - S.168 - S.169 - S.170 - S.171 - S.172 - S.173 - S.174 - S.175 - S.176 - S.177 - S.178 - S.179 - S.180 - S.181 - S.182 - S.183 - S.184 - S.185 - S.186 - S.187 - S.188 - S.189 - S.190 - S.191 - S.192 - S.193 - S.194 - S.195 - S.196 - S.197 - S.198 - S.199 - S.200 - S.201 - S.202 - S.203 - S.204 - S.205 - S.206 - S.207 - S.208 - S.209 - S.210 - S.211 - S.212 - S.213 - S.214 - S.215 - S.216 - S.217 - S.218 - S.219 - S.220 - S.221 - S.222 - S.223 - S.224 - S.225 - S.226 - S.227 - S.228 - S.229 - S.230 - S.231 - S.232 - S.233 - S.234 - S.235 - S.236 - S.237 - S.238 - S.239 - S.240 - S.241 - S.242 - S.243 - S.244 - S.245 - S.246 - S.247 - S.248 - S.249 - S.250 - S.251 - S.252 - S.253 - S.254 - S.255 - S.256 - S.257 - S.258 - S.259 - S.260 - S.261 - S.262 - S.263 - S.264 - S.265 - S.266 - S.267 - S.268 - S.269 - S.270 - S.271 - S.272 - S.273 - S.274 - S.275 - S.276 - S.277 - S.278 - S.279 - S.280 - S.281 - S.282 - S.283 - S.284 - S.285 - S.286 - S.287 - S.288 - S.289 - S.290 - S.291 - S.292 - S.293 - S.294 - S.295 - S.296 - S.297 - S.298 - S.299 - S.300 - S.301 - S.302 - S.303 - S.304 - S.305 - S.306 - S.307 - S.308 - S.309 - S.310 - S.311 - S.312 - S.313 - S.314 - S.315 - S.316 - S.317 - S.318 - S.319 - S.320 - S.321 - S.322 - S.323 - S.324 - S.325 - S.326 - S.327 - S.328 - S.329 - S.330 - S.331 - S.332 - S.333 - S.334 - S.335 - S.336 - S.337 - S.338 - S.339 - S.340 - S.341 - S.342 - S.343 - S.344 - S.345 - S.346 - S.347 - S.348 - S.349 - S.350 - S.351 - S.352 - S.353 - S.354 - S.355 - S.356 - S.357 - S.358 - S.359 - S.360 - S.361 - S.362 - S.363 - S.364 - S.365 - S.366 - S.367 - S.368 - S.369 - S.370 - S.371 - S.372 - S.373 - S.374 - S.375 - S.376 - S.377 - S.378 - S.379 - S.380 - S.381 - S.382 - S.383 - S.384 - S.385 - S.386 - S.387 - S.388 - S.389 - S.390 - S.391 - S.392 - S.393 - S.394 - S.395 - S.396 - S.397 - S.398 - S.399 - S.400 - S.401 - S.402 - S.403 - S.404 - S.405 - S.406 - S.407 - S.408 - S.409 - S.410 - S.411 - S.412 - S.413 - S.414 - S.415 - S.416 - S.417 - S.418 - S.419 - S.420 - S.421 - S.422 - S.423 - S.424 - S.425 - S.426 - S.427 - S.428 - S.429 - S.430 - S.431 - S.432 - S.433 - S.434 - S.435 - S.436 - S.437 - S.438 - S.439 - S.440 - S.441 - S.442 - S.443 - S.444 - S.445 - S.446 - S.447 - S.448 - S.449 - S.450 - S.451 - S.452 - S.453 - S.454 - S.455 - S.456 - S.457 - S.458 - S.459 - S.460 - S.461 - S.462 - S.463 - S.464 - S.465 - S.466 - S.467 - S.468 - S.469 - S.470 - S.471 - S.472 - S.473 - S.474 - S.475 - S.476 - S.477 - S.478 - S.479 - S.480 - S.481 - S.482 - S.483 - S.484 - S.485 - S.486 - S.487 - S.488 - S.489 - S.490 - S.491 - S.492 - S.493 - S.494 - S.495 - S.496 - S.497 - S.498 - S.499 - S.500 - S.501 - S.502 - S.503 - S.504 - S.505 - S.506 - S.507 - S.508 - S.509 - S.510 - S.511 - S.512 - S.513 - S.514 - S.515 - S.516 - S.517 - S.518 - S.519 - S.520 - S.521 - S.522 - S.523 - S.524 - S.525 - S.526 - S.527 - S.528 - S.529 - S.530 - S.531 - S.532 - S.533 - S.534 - S.535 - S.536 - S.537 - S.538 - S.539 - S.540 - S.541 - S.542 - S.543 - S.544 - S.545 - S.546 - S.547 - S.548 - S.549 - S.550 - S.551 - S.552 - S.553 - S.554 - S.555 - S.556 - S.557 - S.558 - S.559 - S.560 - S.561 - S.562 - S.563 - S.564 - S.565 - S.566 - S.567 - S.568 - S.569 - S.570 - S.571 - S.572 - S.573 - S.574 - S.575 - S.576 - S.577 - S.578 - S.579 - S.580 - S.581 - S.582 - S.583 - S.584 - S.585 - S.586 - S.587 - S.588 - S.589 - S.590 - S.591 - S.592 - S.593 - S.594 - S.595 - S.596 - S.597 - S.598 - S.599 - S.600 - S.601 - S.602 - S.603 - S.604 - S.605 - S.606 - S.607 - S.608 - S.609 - S.610 - S.611 - S.612 - S.613 - S.614 - S.615 - S.616 - S.617 - S.618 - S.619 - S.620 - S.621 - S.622 - S.623 - S.624 - S.625 - S.626 - S.627 - S.628 - S.629 - S.630 - S.631 - S.632 - S.633 - S.634 - S.635 - S.636 - S.637 - S.638 - S.639 - S.640 - S.641 - S.642 - S.643 - S.644 - S.645 - S.646 - S.647 - S.648 - S.649 - S.650 - S.651 - S.652 - S.653 - S.654 - S.655 - S.656 - S.657 - S.658 - S.659 - S.660 - S.661 - S.662 - S.663 - S.664 - S.665 - S.666 - S.667 - S.668 - S.669 - S.670 - S.671 - S.672 - S.673 - S.674 - S.675 - S.676 - S.677 - S.678 - S.679 - S.680 - S.681 - S.682 - S.683 - S.684 - S.685 - S.686 - S.687 - S.688 - S.689 - S.690 - S.691 - S.692 - S.693 - S.694 - S.695 - S.696 - S.697 - S.698 - S.699 - S.700 - S.701 - S.702 - S.703 - S.704 - S.705 - S.706 - S.707 - S.708 - S.709 - S.710 - S.711 - S.712 - S.713 - S.714 - S.715 - S.716 - S.717 - S.718 - S.719 - S.720 - S.721 - S.722 - S.723 - S.724 - S.725 - S.726 - S.727 - S.728 - S.729 - S.730 - S.731 - S.732 - S.733 - S.734 - S.735 - S.736 - S.737 - S.738 - S.739 - S.740 - S.741 - S.742 - S.743 - S.744 - S.745 - S.746 - S.747 - S.748 - S.749 - S.750 - S.751 - S.752 - S.753 - S.754 - S.755 - S.756 - S.757 - S.758 - S.759 - S.760 - S.761 - S.762 - S.763 - S.764 - S.765 - S.766 - S.767 - S.768 - S.769 - S.770 - S.771 - S.772 - S.773 - S.774 - S.775 - S.776 - S.777 - S.778 - S.779 - S.780 - S.781 - S.782 - S.783 - S.784 - S.785 - S.786 - S.787 - S.788 - S.789 - S.790 - S.791 - S.792 - S.793 - S.794 - S.795 - S.796 - S.797 - S.798 - S.799 - S.800 - S.801 - S.802 - S.803 - S.804 - S.805 - S.806 - S.807 - S.808 - S.809 - S.810 - S.811 - S.812 - S.813 - S.814 - S.815 - S.816 - S.817 - S.818 - S.819 - S.820 - S.821 - S.822 - S.823 - S.824 - S.825 - S.826 - S.827 - S.828 - S.829 - S.830 - S.831 - S.832 - S.833 - S.834 - S.835 - S.836 - S.837 - S.838 - S.839 - S.840 - S.841 - S.842 - S.843 - S.844 - S.845 - S.846 - S.847 - S.848 - S.849 - S.850 - S.851 - S.852 - S.853 - S.854 - S.855 - S.856 - S.857 - S.858 - S.859 - S.860 - S.861 - S.862 - S.863 - S.864 - S.865 - S.866 - S.867 - S.868 - S.869 - S.870 - S.871 - S.872 - S.873 - S.874 - S.875 - S.876 - S.877 - S.878 - S.879 - S.880 - S.881 - S.882 - S.883 - S.884 - S.885 - S.886 - S.887 - S.888 - S.889 - S.890 - S.891 - S.892 - S.893 - S.894 - S.895 - S.896 - S.897 - S.898 - S.899 - S.900 - S.901 - S.902 - S.903 - S.904 - S.905 - S.906 - S.907 - S.908 - S.909 - S.910 - S.911 - S.912 - S.913 - S.914 - S.915 - S.916 - S.917 - S.918 - S.919 - S.920 - S.921 - S.922 - S.923 - S.924 - S.925 - S.926 - S.927 - S.928 - S.929 - S.930 - S.931 - S.932 - S.933 - S.934 - S.935 - S.936 - S.937 - S.938 - S.939 - S.940 - S.941 - S.942 - S.943 - S.944 - S.945 - S.946 - S.947 - S.948 - S.949 - S.950 - S.951 - S.952 - S.953 - S.954 - S.955 - S.956 - S.957 - S.958 - S.959 - S.960 - S.961 - S.962 - S.963 - S.964 - S.965 - S.966 - S.967 - S.968 - S.969 - S.970 - S.971 - S.972 - S.973 - S.974 - S.975 - S.976 - S.977 - S.978 - S.979 - S.980 - S.981 - S.982 - S.983 - S.984 - S.985 - S.986 - S.987 - S.988 - S.989 - S.990 - S.991 - S.992 - S.993 - S.994 - S.995 - S.996 - S.997 - S.998 - S.999 - S.1000

PROGETTO ARCHITETTONICO

Objetto:
INQUADRAMENTO E STATO ATTUALE
 - Estratto RU Comunale, Vista Aerea, Carta Tecnica Regionale
 - Pianta Piano Terra, Pianta Piano Primo, Prospetto Est

Data:
 GIUGNO 2016

Scala:
 1:1000 - 1:100

Tavola:
1A