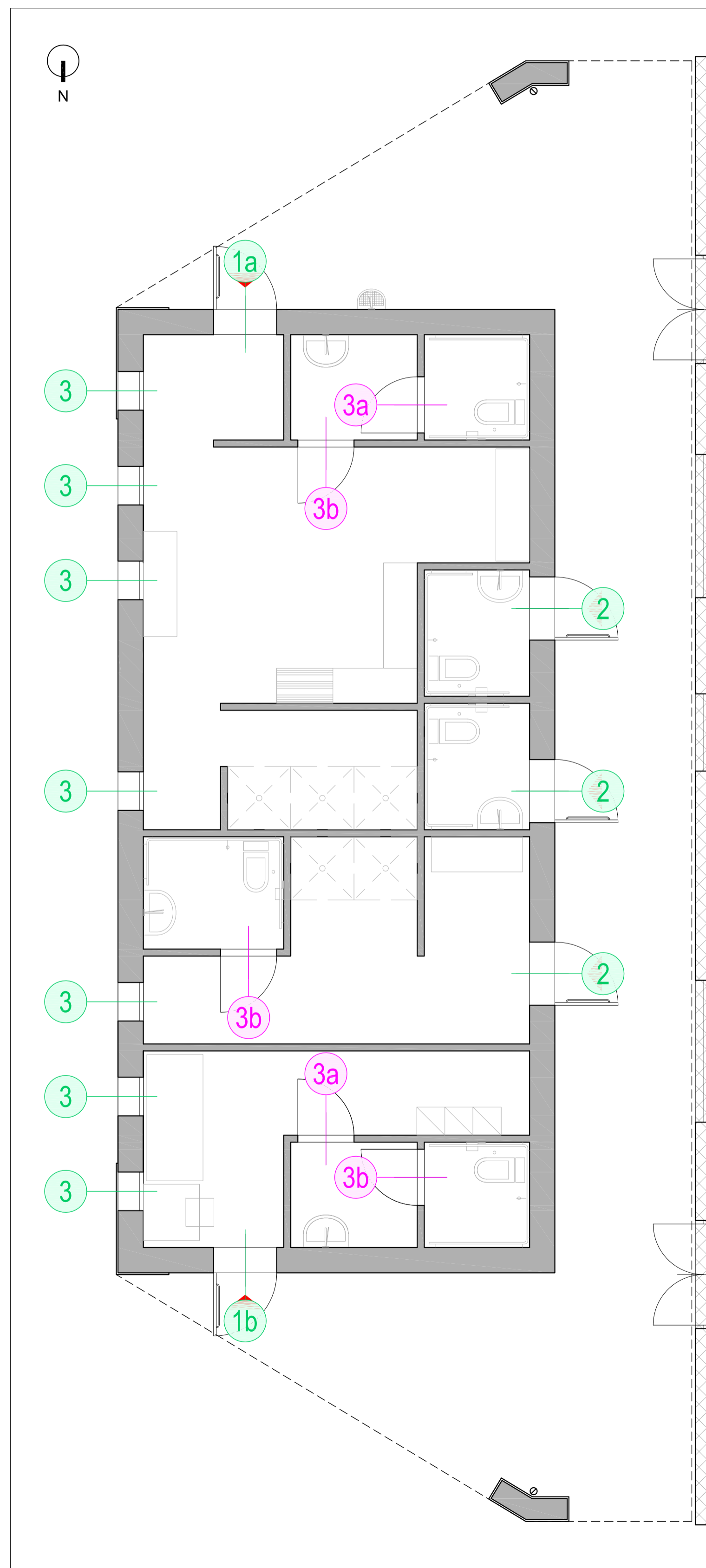


COMPUTO INFISSI ESTERNI					COMPUTO INFISSI INTERNI		
	N	E	S	O	TOTALE	TOTALE	
1a	---	---	1	---	1	3a	2
1b	1	---	---	---	1	3b	3
2	---	---	---	3	3		
3	---	7	---	---	7		

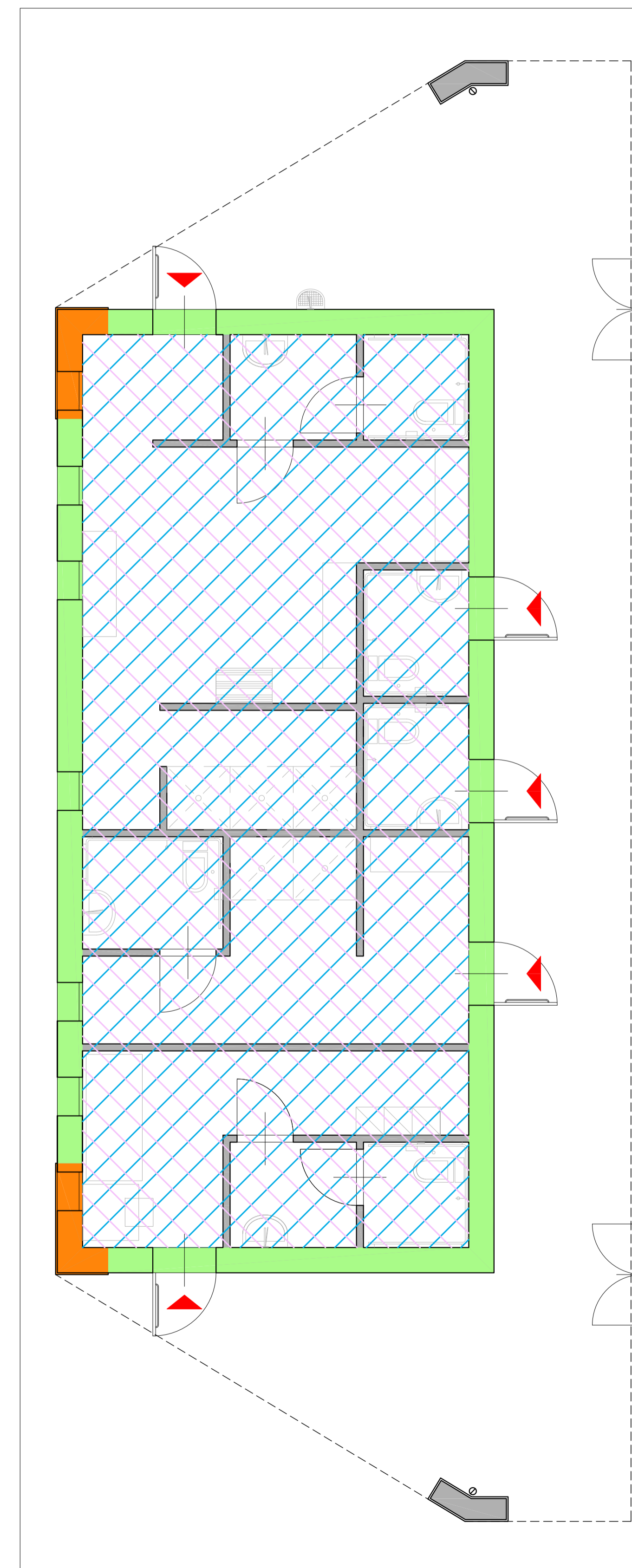
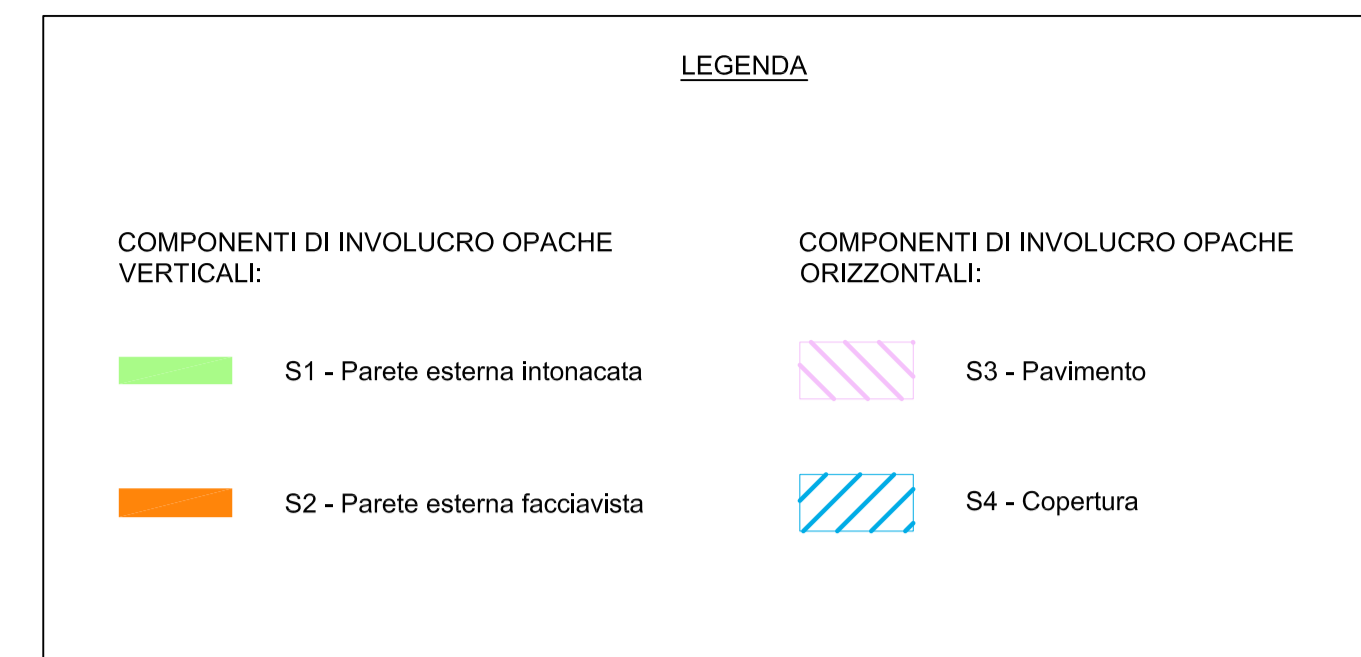
NOTA:
 Si intende per DESTORSORA l'apertura dell'anta che comporta una rotazione in senso ORARIO della stessa.
 Si intende per SINISTRORSA l'apertura dell'anta che comporta una rotazione in senso ANTIORARIO della stessa.



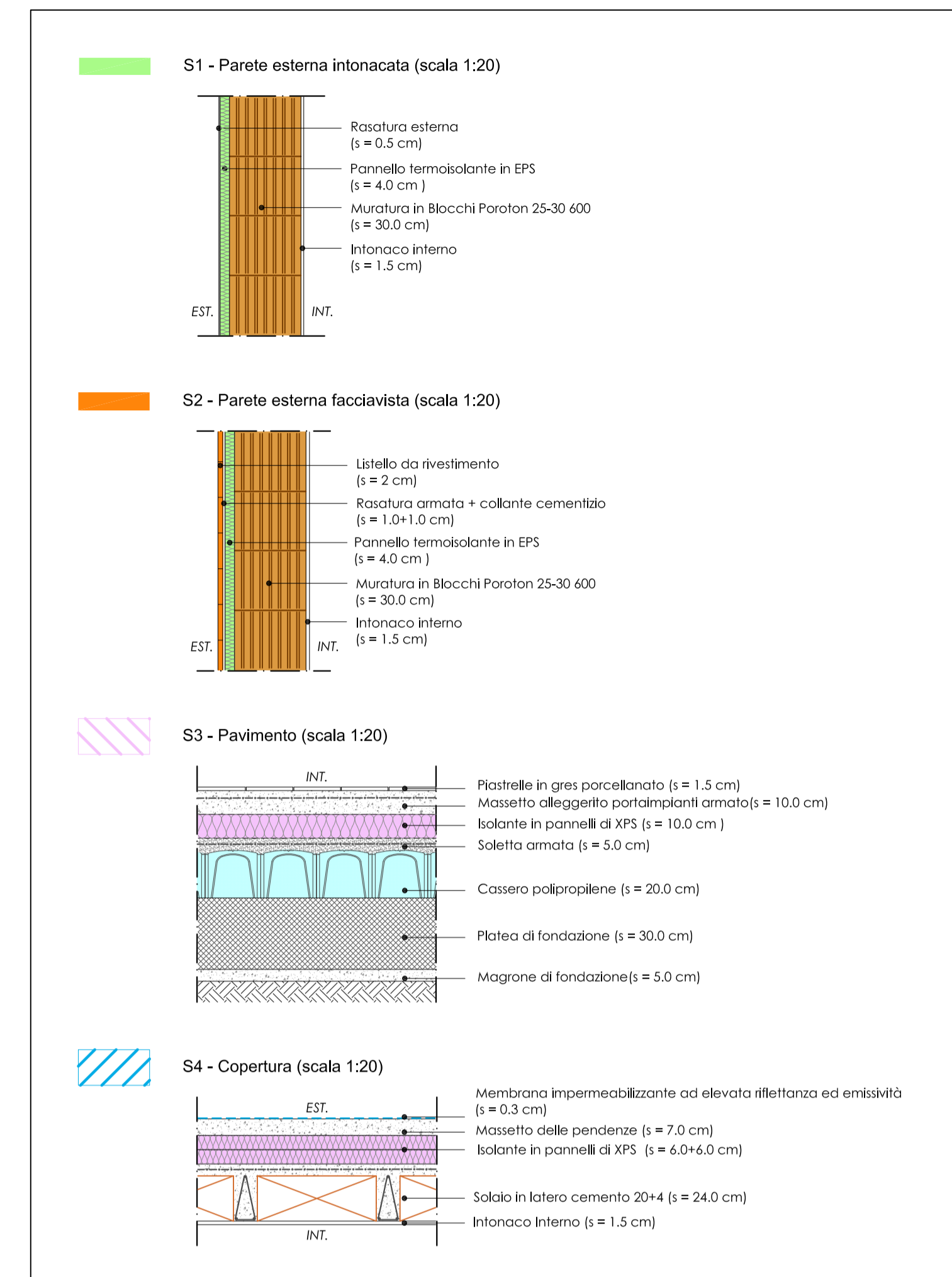
ABACO INFISSI (scala 1:50)

ABACO INFISSI ESTERNI		
N. id.	Prospetto (scala 1:50)	Descrizione
1a		Porta in alluminio ad un'anta del tipo a battente 180°, apertura sinistrorsa, dimensioni 90x210 cm. Maniglia esterna e maniglione antipanico interno. Vetrocamera con vetro esterno opaco.
1b		Porta in alluminio ad un'anta del tipo a battente 180°, apertura destrorsa, dimensioni 90x210 cm. Maniglia esterna e maniglione antipanico interno. Vetrocamera con vetro esterno opaco.
2		Porta in alluminio ad un'anta del tipo a battente 180°, apertura destrorsa, dimensioni 90x210 cm. Maniglia esterna e maniglione antipanico interno.
3		Finestra in alluminio ad un'anta del tipo a battente 180°, apertura sinistrorsa, dimensioni 55x140 cm. Vetrocamera con vetro esterno opaco.

ABACO INFISSI INTERNI		
N. id.	Prospetto (scala 1:50)	Descrizione
3a		Porta in PVC ad un'anta del tipo a battente 180°, apertura sinistrorsa, dimensioni 80x210 cm.
3b		Porta in PVC ad un'anta del tipo a battente 180°, apertura destrorsa, dimensioni 80x210 cm.



ABACO COMPONENTI OPACHE DI INVOLUCRO (scala 1:50)



COMUNE DI VOLTERRA
 Provincia di Pisa

**AMPLIAMENTO E ADEGUAMENTO
 PALESTRA DEI LECCETTI**
 B.go San Giusto, Volterra (PI)

PROGETTO ESECUTIVO

Progettista: **Ing. Fedora G. Lombardi**
 Via Giuseppe Garibaldi 77
 56124 Pisa (PI)
 Tel. (Fax) 050.8711303
 Cell. 338.6447922
 e-mail: fgl@fedora.it

Comittente: **Comune di Volterra**
 Piazza dei Pisci 1
 56048 Volterra (PI)
 R.U.P.: Ing. Cristiano Ciulli
 e-mail: c.ciulli@comune.volterra.pi.it

Timbro e firma:

PROGETTO ARCHITETTONICO

Oggetto: **AMPLIAMENTO: ABACI**
 - Abaco infissi
 - Abaco componenti opache di involucro

Data: **GIUGNO 2016**

Tavola: **4A**

Scala: **1:50 - 1:20**