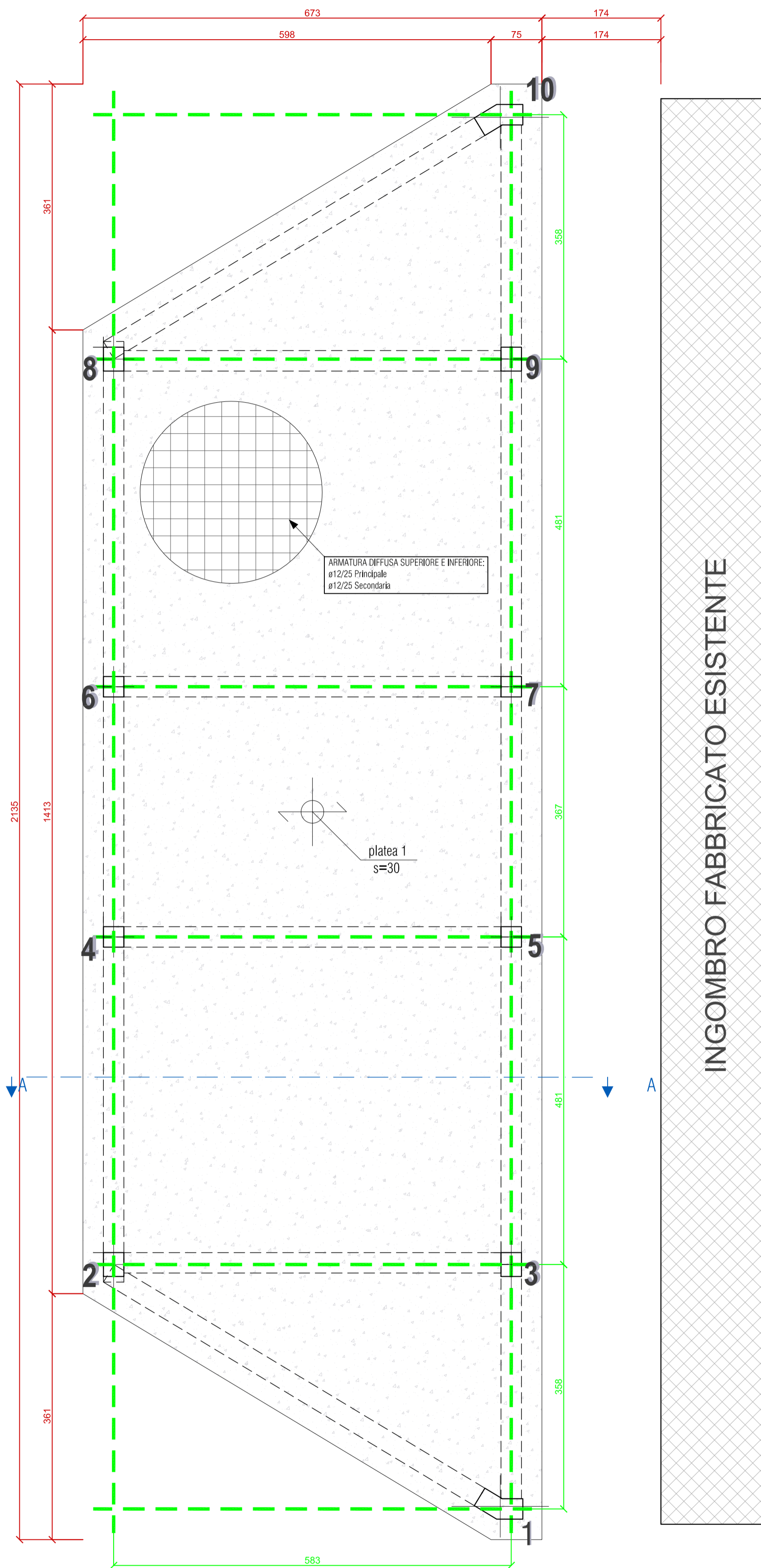
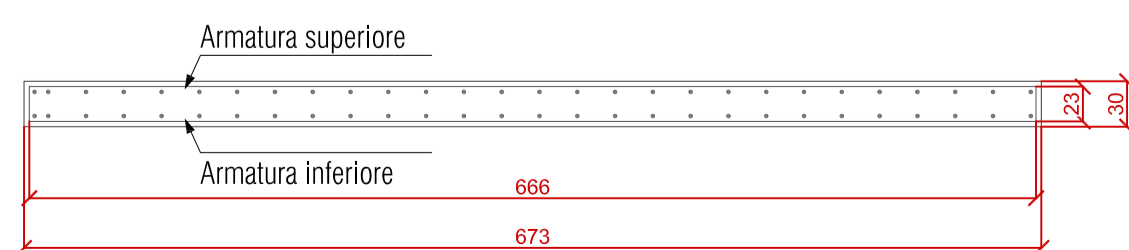


FONDAZIONE

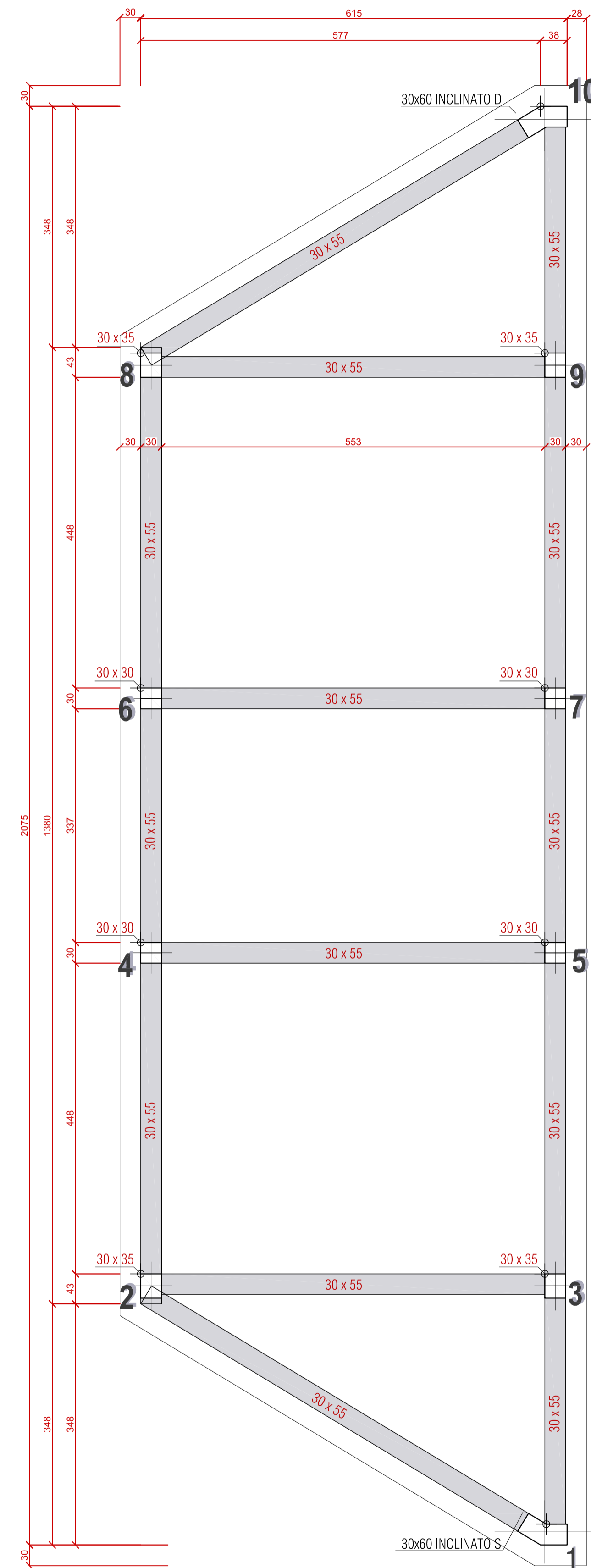
Platea - base



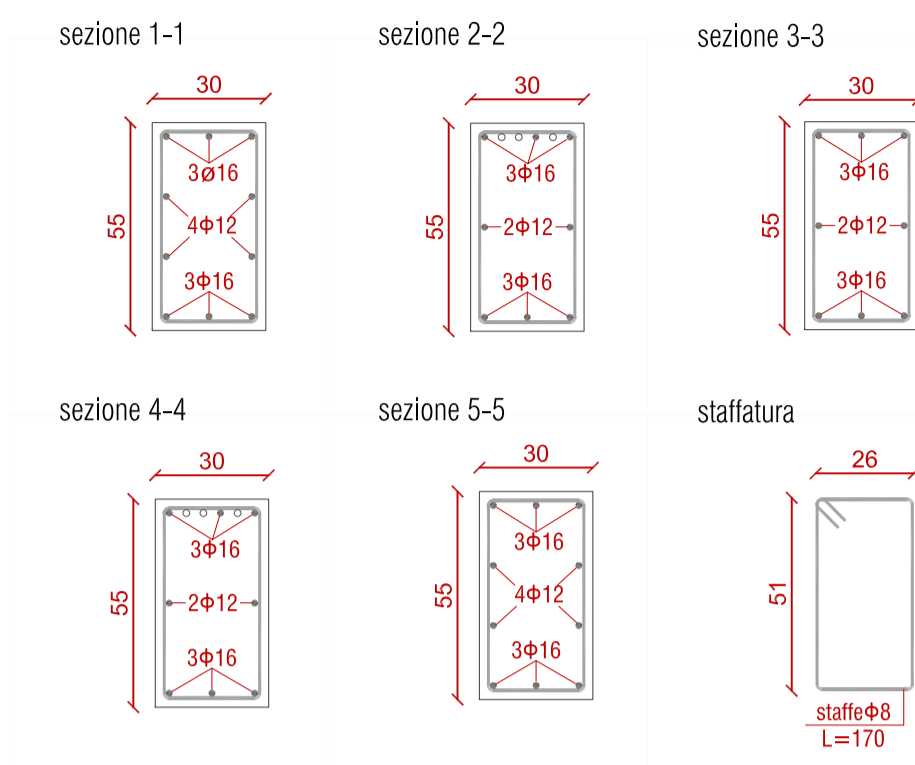
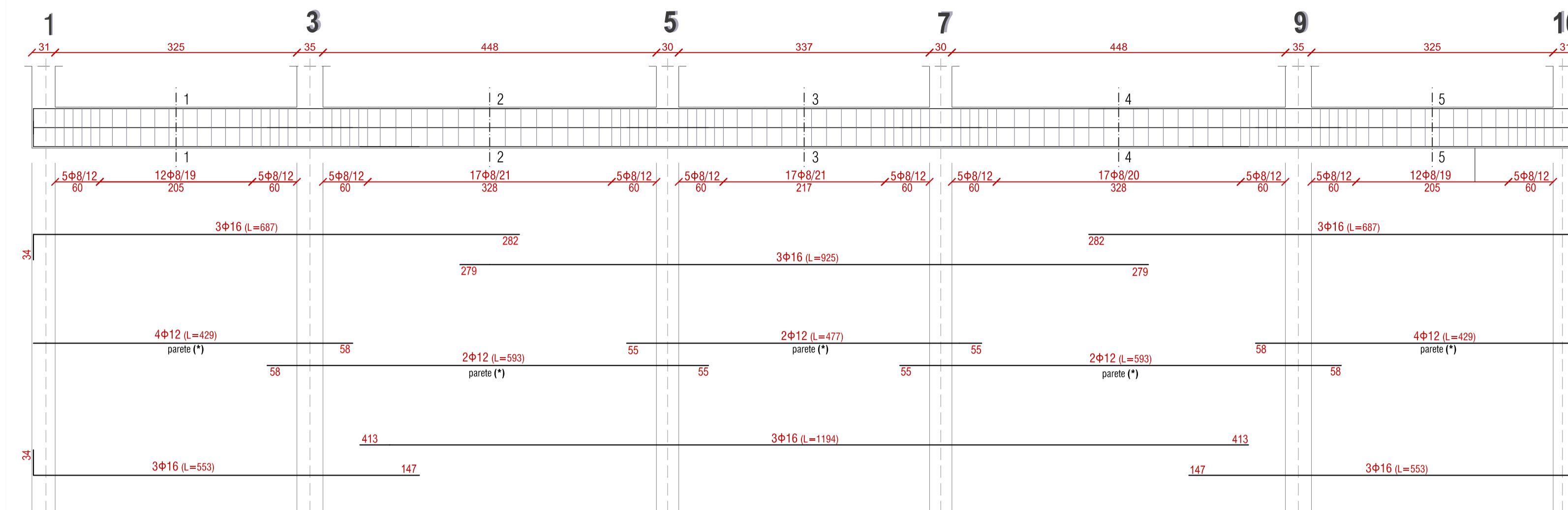
Sezione A-A



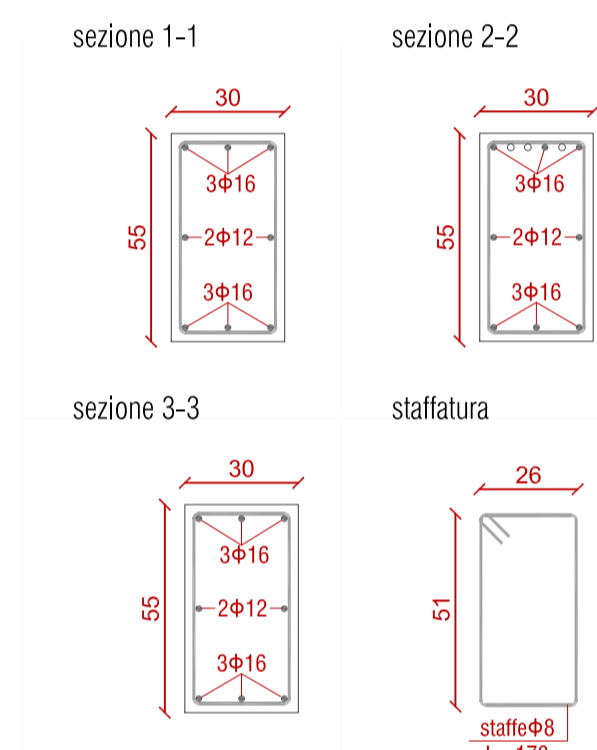
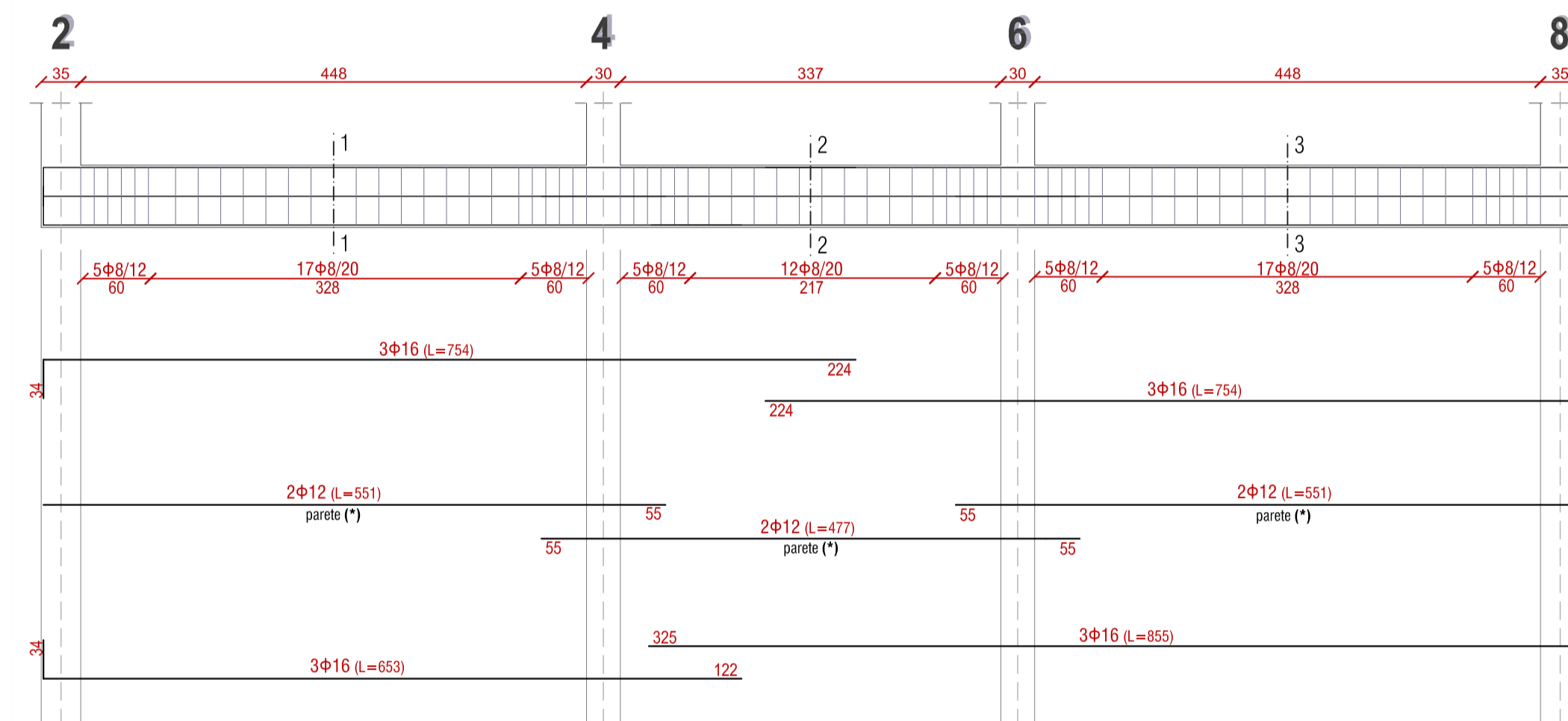
Platea - nervature



Trave 1-3-5-7-9-10

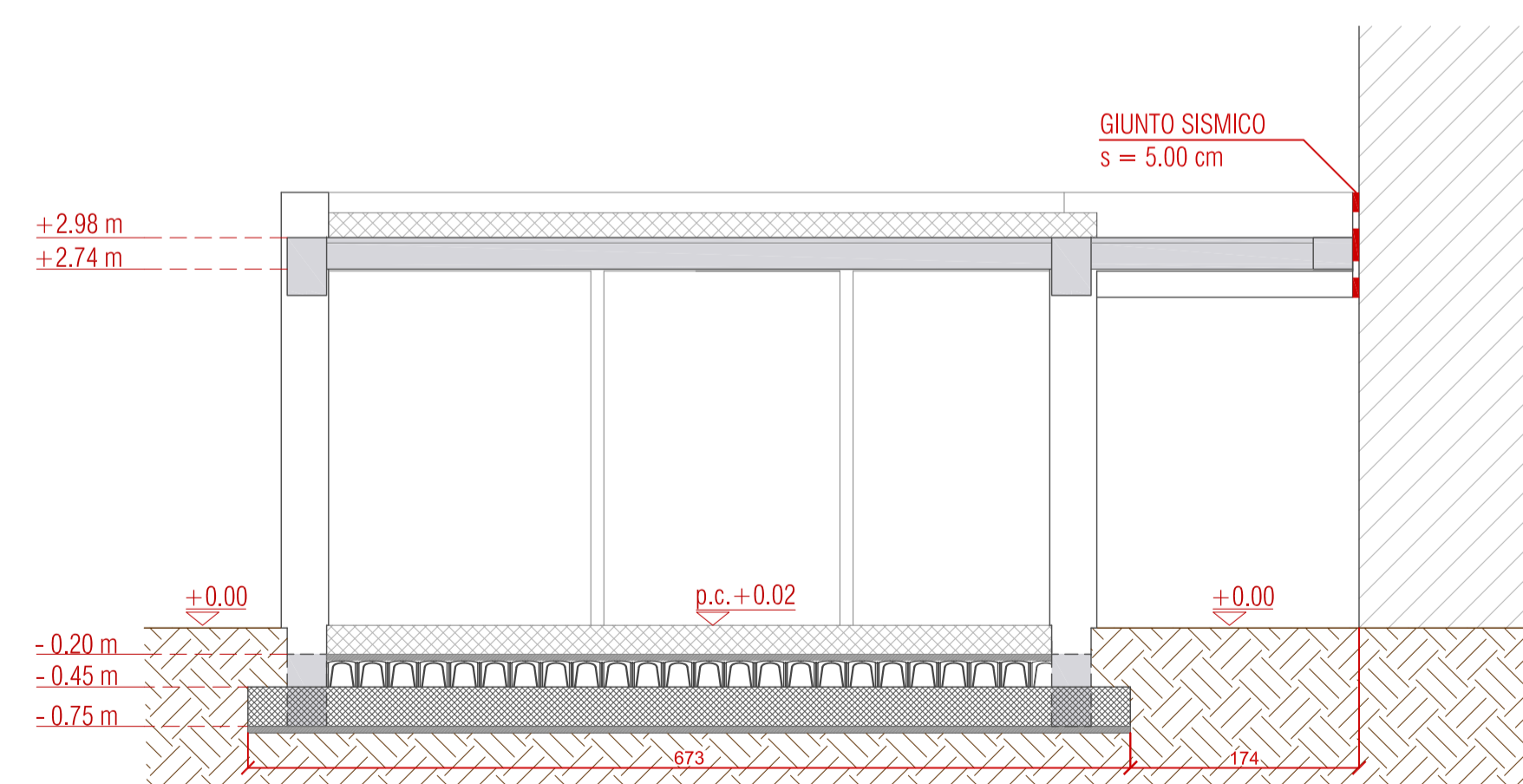


Trave 2-4-6-8



(*) in fase esecutiva i FERRI PARETE devono essere distribuiti uniformemente sulle facce laterali della trave

Sezione di riferimento



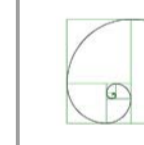
MATERIALI	
Cts in fondazione	Classe 25/30
Acciaio	B 450 C

COMUNE DI VOLTERRA
Provincia di Pisa

AMPLIAMENTO E ADEGUAMENTO
PALESTRA DEI LECCETTI
B.go San Giusto, Volterra (PI)

PROGETTO ESECUTIVO

Progettista:



Ing. Fedora G. Lombardi
Via Giuseppe Galvani 77
56124 Pisa (PI)
Tel. 050.30911003
Cell. 338.6447922
e-mail: fgl@sillpi.it

Committente:



Comune di Volterra
Piazza del Priori 1
56048 Volterra (PI)
R.U.P.: Ing. Cristiano Ciolfi
e-mail: c.ciolfi@comune.volterra.it

Timbro e firma:



PROGETTO STRUTTURALE

Oggetto:

FONDAZIONE
- Pianta platea nervata
- Sezione di riferimento
- Carpentaria travi di fondazione

Data:

GIUGNO 2016

Scala:

1:100 - 1:50 - 1:20

Tavola:

1S