

**LEGENDA IMPIANTO ELETTRICO**

	interruttore		presa 16A+T bipasso		pulsante a tirante per allarme bagno
	deviatore		punto di allaccio phon elettrico		aspiratore aria
	punto luce esterno a parete comandato da sensore crepuscolare		presa 16A+T universale		quadro elettrico di zona
	punto luce interno a soffitto		termostato ambiente		collegamento equipotenziale supplementare
	illuminazione di sicurezza		ronzatore		

**LEGENDA IMPIANTO DI RISCALDAMENTO**

	tubazione mandata sottotraccia		radiatore in alluminio tipo Farad Tropical 800 o similare
	tubazione ritorno sottotraccia		termostato ambiente
	tubazione mandata interrata		collettore di distribuzione riscaldamento
	tubazione ritorno interrata		

**DIMENSIONAMENTO CORPI RADIANTI**

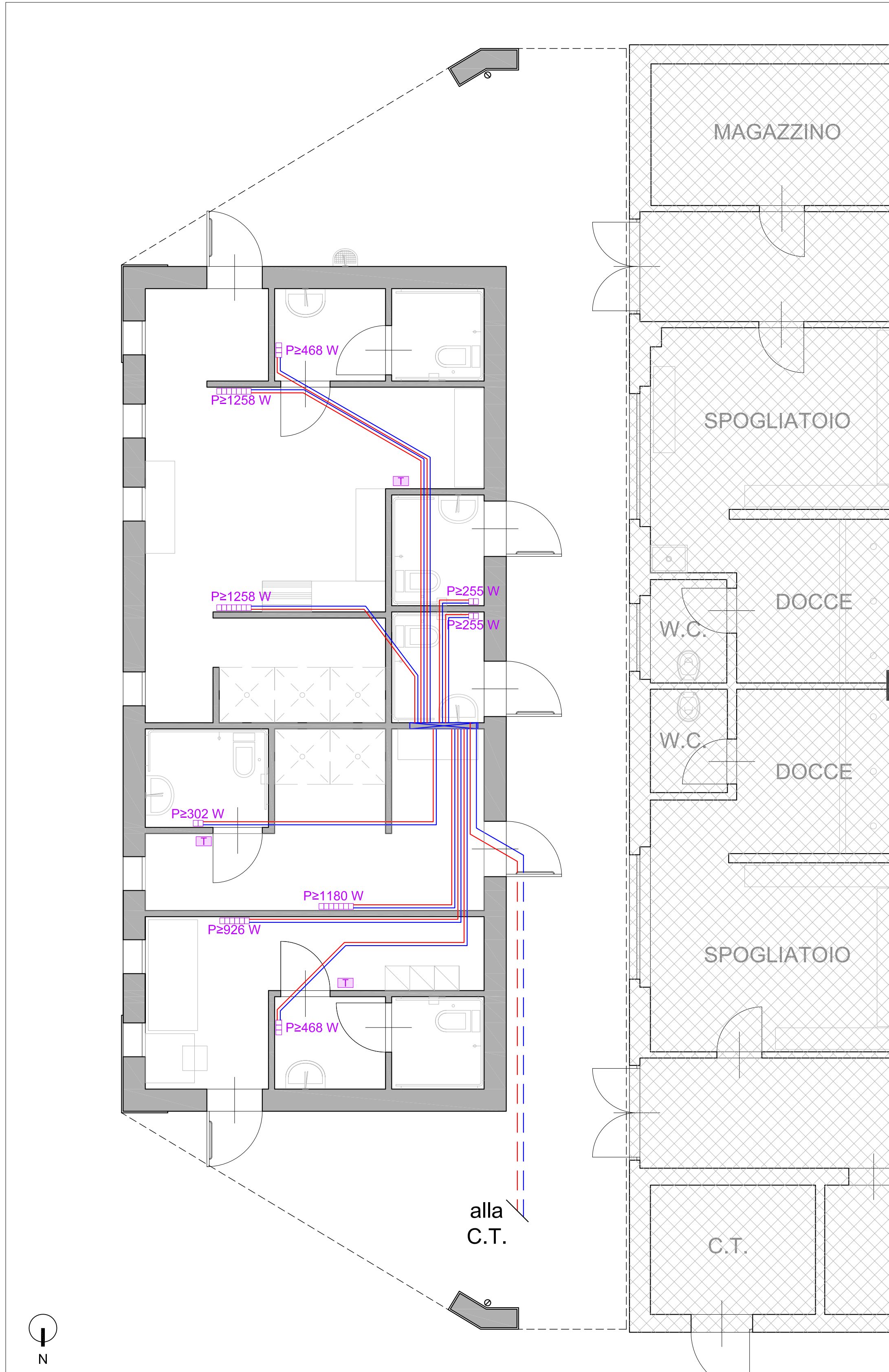
LOCALE	Su (m <sup>2</sup> )	h (m)	Vn (m <sup>3</sup> )	k (W/m <sup>3</sup> )	Pcalc (W)	N. el FARAD TROPICAL 800 o similare (179 W/el)
Spogliatoio Atleti	26,63	2,70	71,90	35	2517	14,06
Bagno	4,95	2,70	13,37	35	468	2,61
Spogliatoio Arbitri	12,49	2,70	33,72	35	1180	6,59
Bagno	3,20	2,70	8,64	35	302	1,69
Ambulatorio	9,80	2,70	26,46	35	926	5,17
Bagno	4,95	2,70	13,37	35	468	2,61
Bagno Pubblico F	2,70	2,70	7,29	35	255	1,43
Bagno Pubblico M	2,70	2,70	7,29	35	255	1,43

**NOTA :**

L'APPALTATORE, PRIMA DELL'INIZIO ESECUZIONE LAVORI, DEVE VERIFICARE LE CONDIZIONI DELLA CALDAIA ESISTENTE E VALUTARE LE OPERE DI MODIFICA NECESSARIE PER LA FUNZIONALITÀ DEI NUOVI IMPIANTI.



IMPIANTO ELETTRICO - LAYOUT (scala 1:50)



IMPIANTO DI RISCALDAMENTO - LAYOUT (scala 1:50)

COMUNE DI VOLTERRA  
Provincia di Pisa

**AMPLIAMENTO E ADEGUAMENTO  
PALESTRA DEI LECCETTI**  
B.go San Giusto, Volterra (PI)

**PROGETTO DEFINITIVO**

<p>Progettista:</p> <p><b>Ing. Fedora G. Lombardi</b> Via Giuseppe Garibaldi 77 56124 Pisa (PI) Tel. (Fax) 050/3711303 Cell. 338.6447922 e-mail: <a href="mailto:fgl@sill.it">fgl@sill.it</a></p>	<p>Committente:</p> <p><b>Comune di Volterra</b> Piazza del Popolo 1 56048 Volterra (PI) R.U.P.: Ing. Cristiano Ciabini e-mail: <a href="mailto:c.ciabini@comune.volterra.pi.it">c.ciabini@comune.volterra.pi.it</a></p>
---	--

Timbro e firma:

**PROGETTO IMPIANTI**

Oggetto:	Data:	Tavola:
AMPLIAMENTO: IMPIANTI - Impianto elettrico - Impianto di riscaldamento	GIUGNO 2016	<b>21</b>
	Scala:	
	1:50	