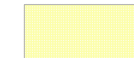
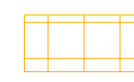




LEGENDA

PAVIMENTI:



-  Piastrelle in klinker da esterni
-  Piastrelle in grés porcellato smaltato, da interno, dimensioni 30cm x30cm

LEGENDA

RIVESTIMENTI ESTERNI:

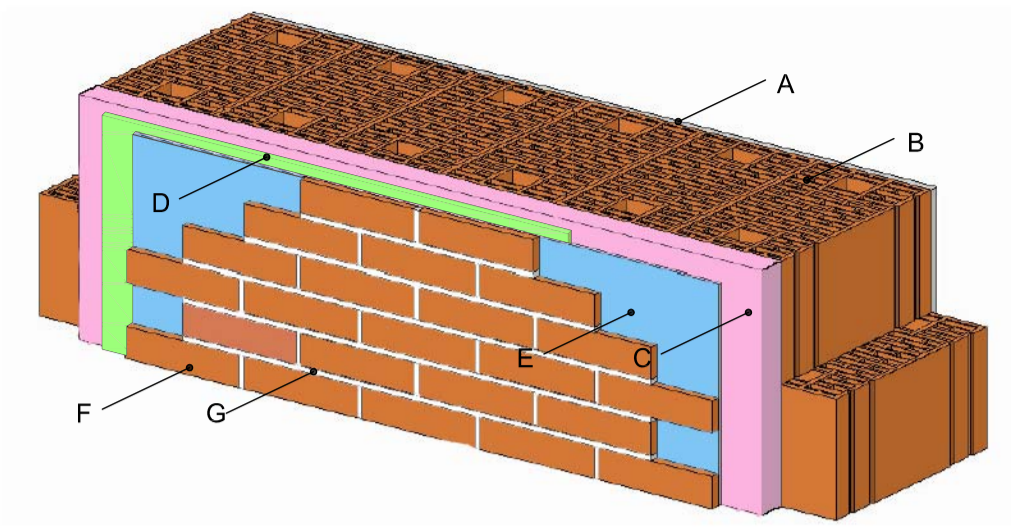
-  Rivestimento in listelli di laterizio su cappotto esterno (vd. particolare 1)
-  Rivestimento in listelli di laterizio su struttura in c.a. (vd. particolare 2)

RIVESTIMENTI INTERNI:

-  Idropittura lavabile. FINO AD H = 2,00 m
-  Piastrelle in monocottura smaltata liscia, da interno, dimensioni 20cm x20cm. FINO AD H = 2,00 m

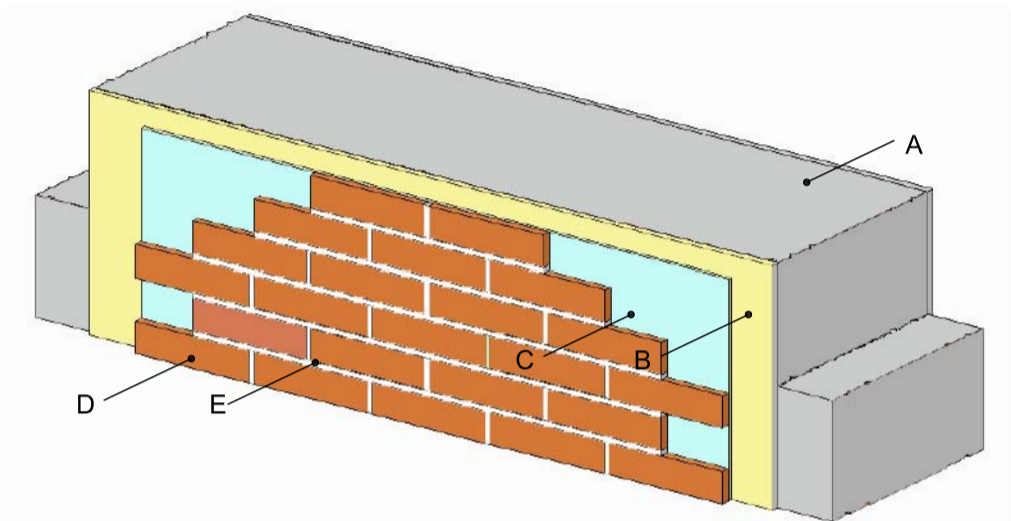
NOTA: All'interno dei locali, per altezze maggiori di 2 metri e per le zone non evidenziate sarà applicata idropittura del tipo tradizionale. All'esterno per le zone non evidenziate sarà applicata rasatura e idropittura tradizionale.

PARTICOLARE 1 - RIVESTIMENTO IN LISTELLI DI LATERIZIO SU CAPPOTTO ESTERNO

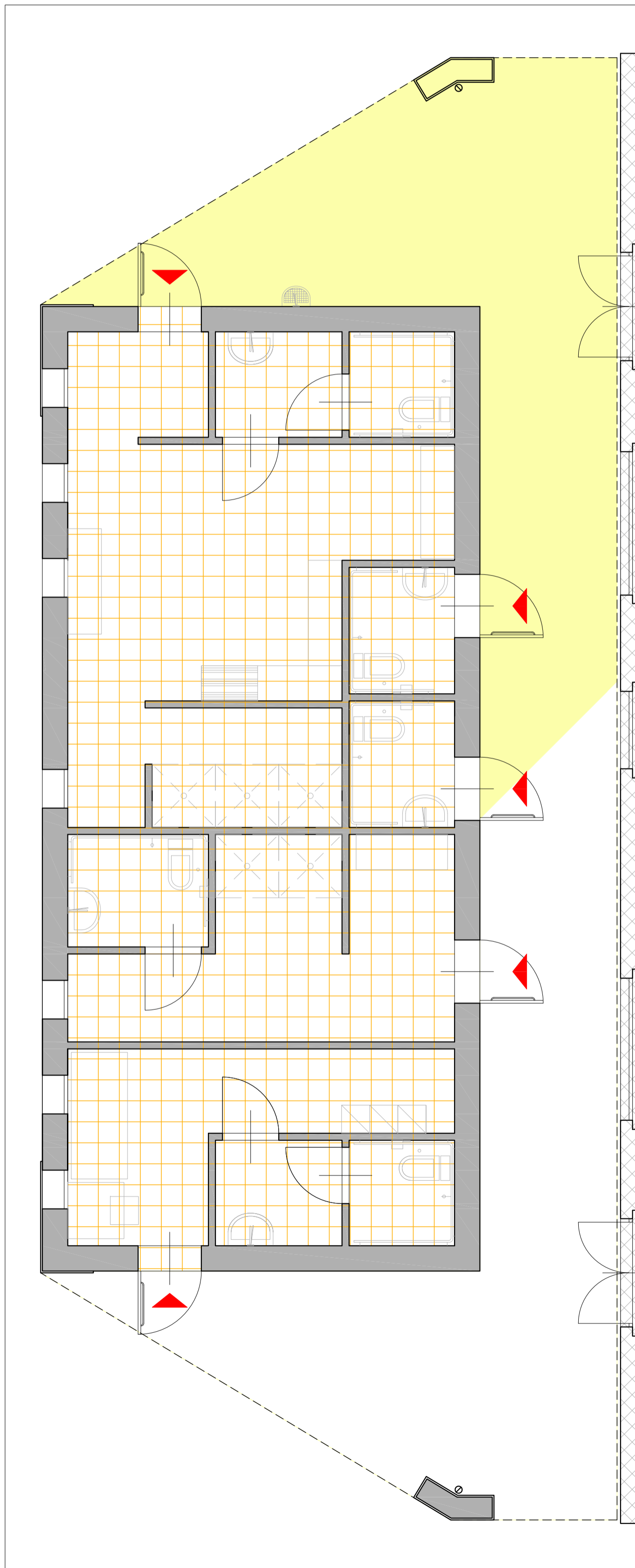


- A - Intonaco interno (s = 15 mm)
- B - Muratura in blocchi Poroton 25-30 600 (s = 300 mm)
- C - Pannello termoisolante in EPS (s = 40 mm)
- D - Rasatura armata in malta cementizia (s = 10 mm)
- E - Collante cementizio premiscelato (s = 10 mm)
- F - Listello da rivestimento
- G - Malta pronta idrofugata monocomponente per fughe

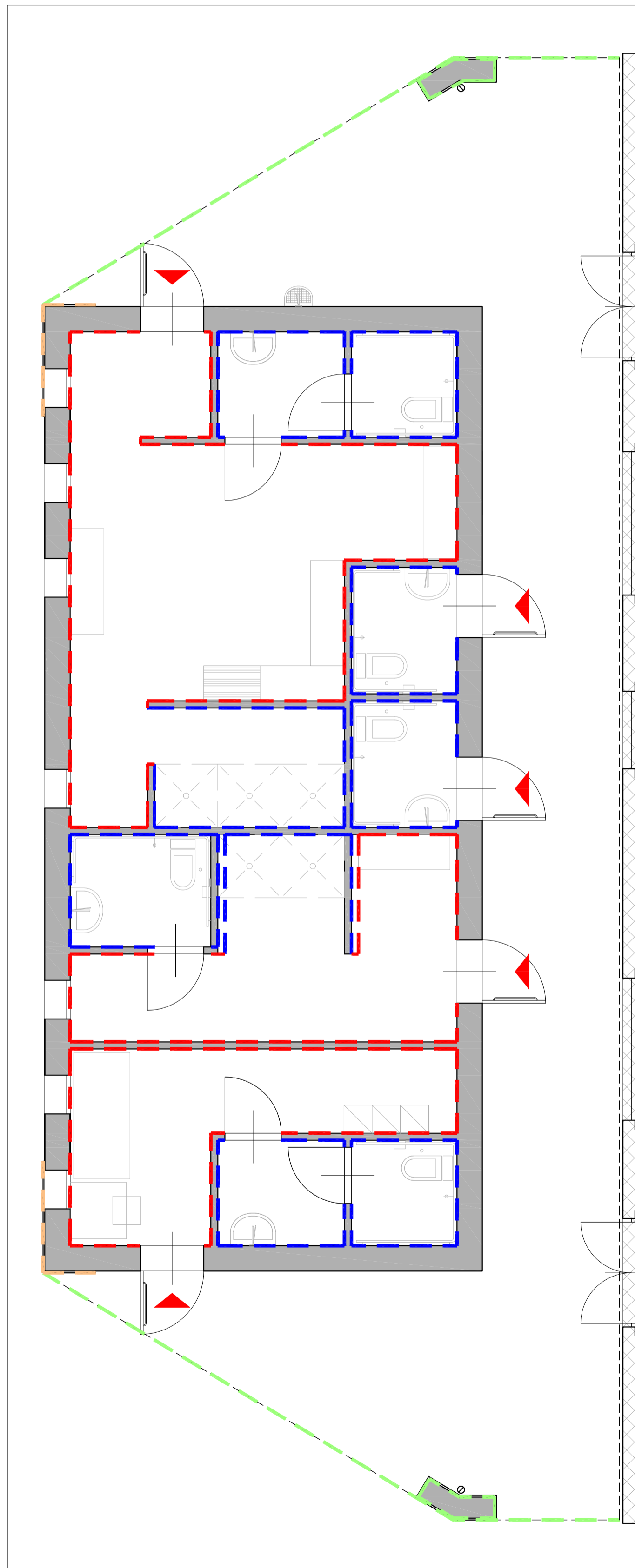
PARTICOLARE 2 - RIVESTIMENTO IN LISTELLI DI LATERIZIO SU STRUTTURA IN C.A.



- A - Struttura in c.a.
- B - Intonaco livellante (s = 15 mm)
- C - Collante cementizio premiscelato (s = 10 mm)
- D - Listello da rivestimento
- E - Malta pronta idrofugata monocomponente per fughe



ABACO PAVIMENTI (scala 1:50)



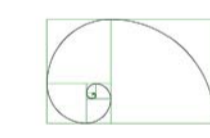
ABACO RIVESTIMENTI (scala 1:50)

COMUNE DI VOLTERRA
Provincia di Pisa

**AMPLIAMENTO E ADEGUAMENTO
PALESTRA DEI LECCETTI**
B.go San Giusto, Volterra (PI)

PROGETTO DEFINITIVO

Progettista:



Ing. Fedora G. Lombardi
Via Giuseppe Garibaldi 77
56124 Pisa (PI)
Tel. (Fax): 050.9711303
Cell. 339.6447922
e-mail: fg@sill-pisa.it

Committente:



Comune di Volterra
Piazza dei Priori 1
56048 Volterra (PI)
R.U.P.: Ing. Cristiano Cielli
e-mail: c.cielli@comune.volterra.pi.it

Timbro e firma:



PROGETTO ARCHITETTONICO

Oggetto:

AMPLIAMENTO: ABACI
- Abaco pavimenti
- Abaco rivestimenti

Data:

GIUGNO 2016

Scala:

1:50

Tavola:

5A