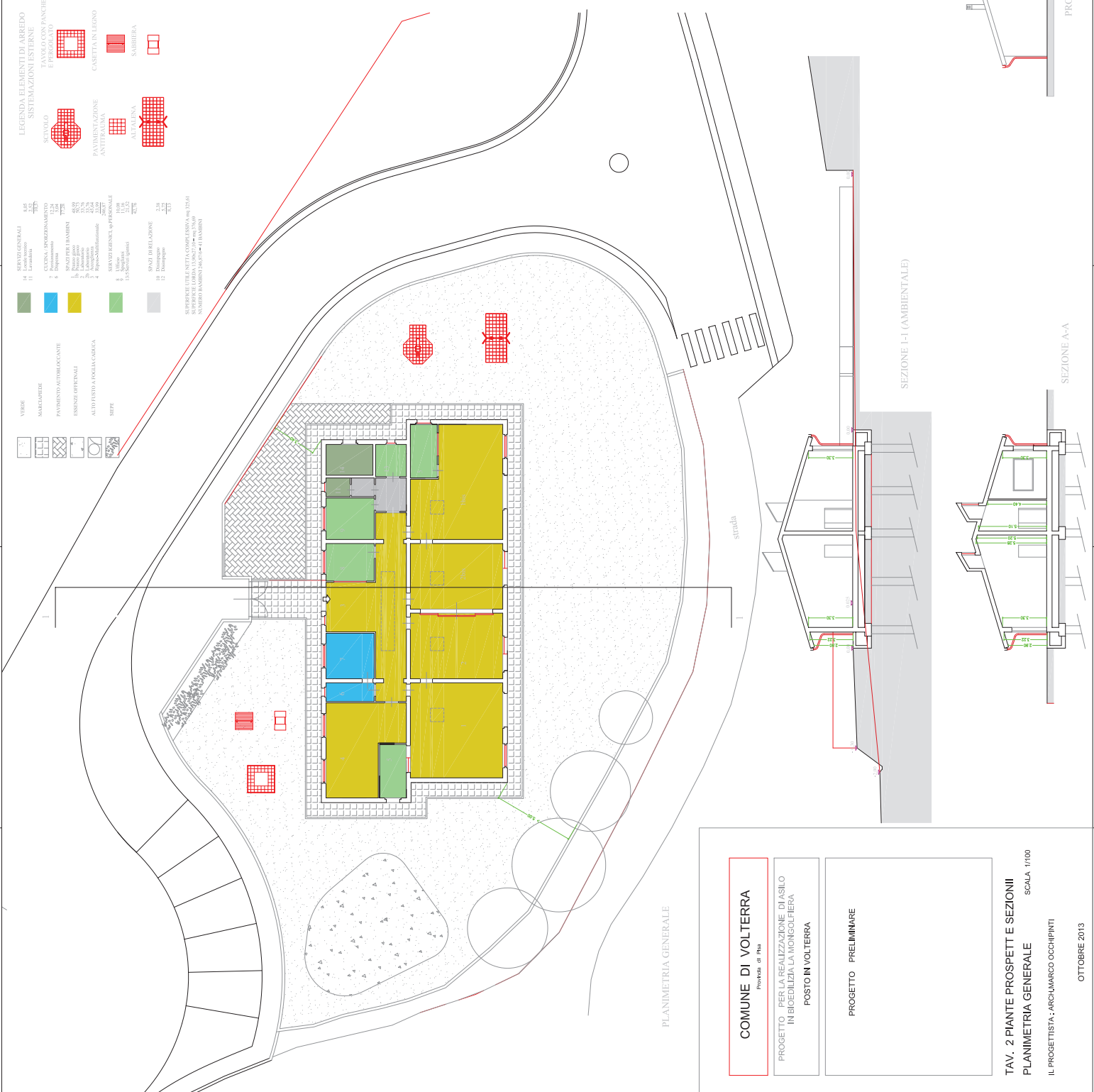
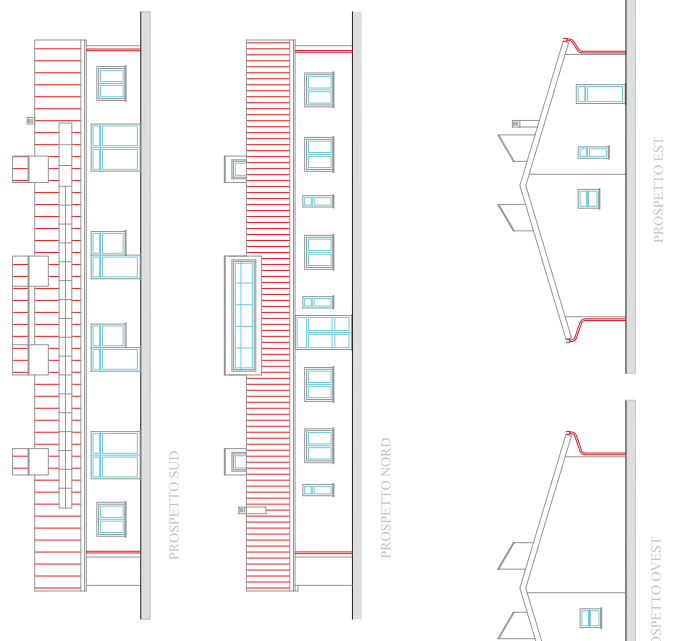
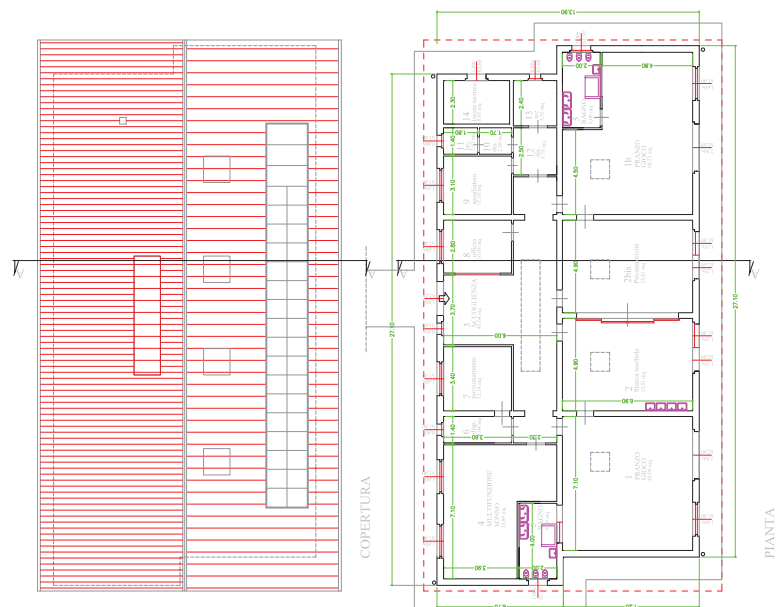


- LEGENDA ELEMENTI DI ARREDO**
- SISTEMAZIONI ESTERNE**
- SESTUOLO
 - FAVOLI CON PANICHE
 - CASSETTA IN LEGNO
 - PAVIMENTAZIONE ANTITRAIAMA
 - ALCANTARA
 - SABBIERA
- VEDERE**
- MARCIAPEDANE
 - PAVIMENTI ANTIRIFLESSANTI
 - EMISSE OPERANTI
 - ALTO PUNTO A POGGIACARICA
 - SEIP
- VEDUTE GENERALI**
- 14 Localizzato
 - 7 Cucina
 - 6 Dispensa
 - 8 Spazi per bambini
 - 1 Lavandino
 - 2 Lavastoviglie
 - 3 Armadio
 - 4 Apparecchio a induzione
 - 8 Tavolo da pranzo
 - 10 Spazi di relazione
 - 11 Domotico
 - 12 Lampadine
- SPAZI DI RELAZIONE**
- 11 Domotico
 - 12 Lampadine
- NUMERO DI PIANTE A CARICA AREA: 12/64
 SUPERFICIE TORNA A CARICA AREA: 12/64
 NUMERO BAMBINO 200/200 = 4 (BAMBINO)



COMUNE DI VOLTERRA
 Provincia di Pisa

PROGETTO PER LA REALIZZAZIONE DI ASILO IN BIODIDIZIA MONGOLFIERA
 POSTO IN VOLTERRA

PROGETTO PRELIMINARE

TAV. 2 PIANTE PROSPETT E SEZIONI
 PLANIMETRIA GENERALE
 SCALA 1/100
 IL PROGETTISTA: ARCH. MARCO OCCHIPINTI

OTTOBRE 2013